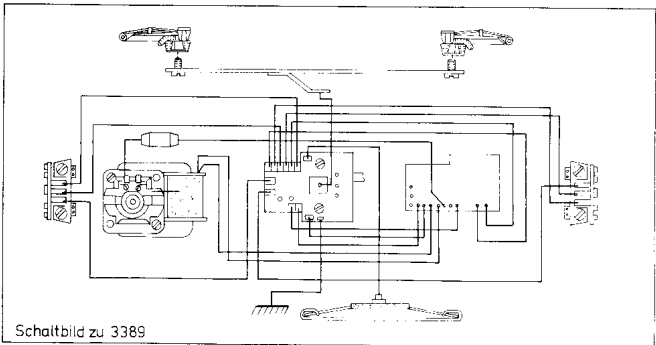
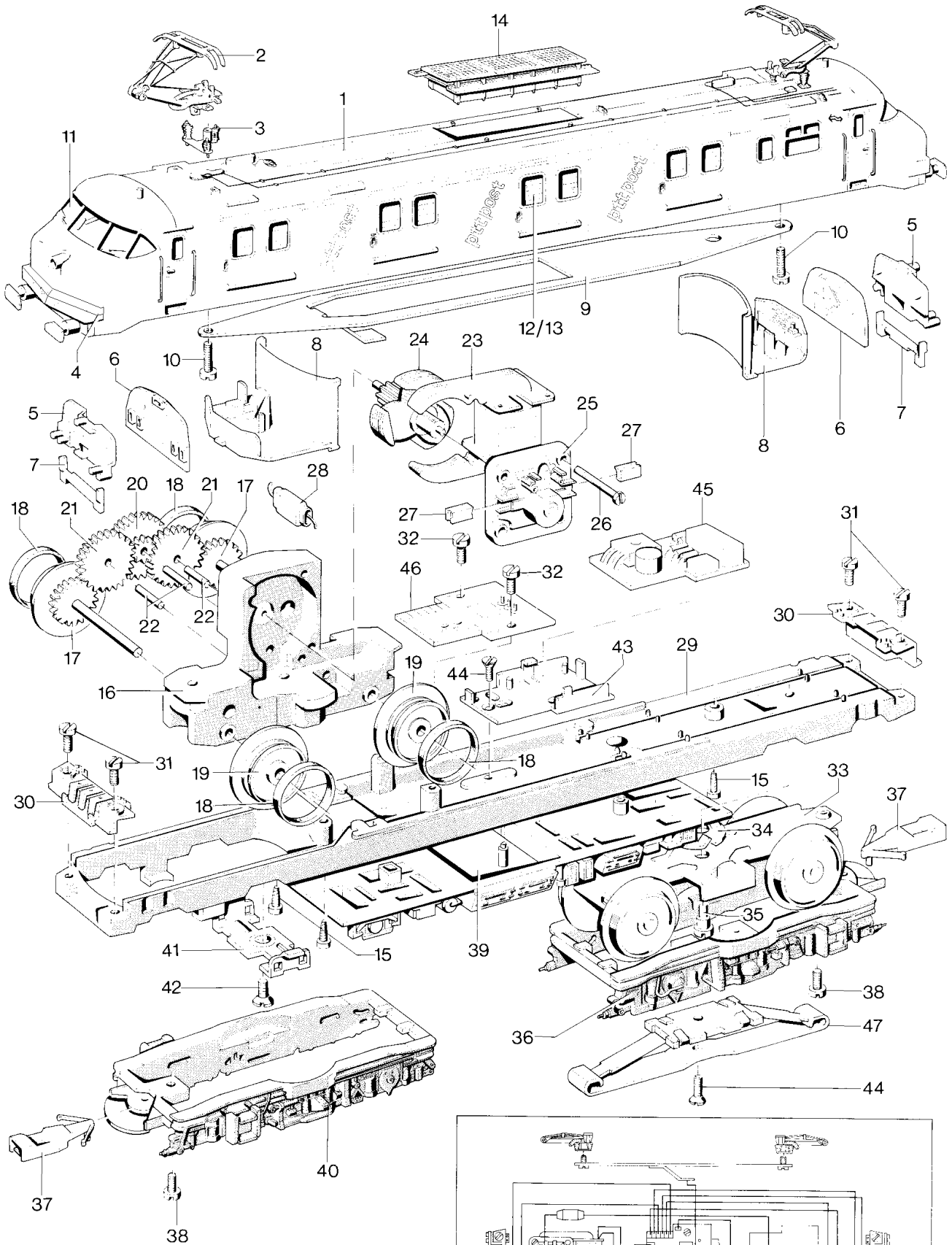


Post-Triebwagen 3389 und 3689



Schaltbild zu 3389
Prinzipdarstellung

Art. 3389

1	Lokomotiv-Aufbau (komplett)		294590
2	Einholmstromabnehmer		615390
3	Trägerisolation		340130
4	Stirnblende mit Puffer		294660
5	Lichtkörper		294760
6	Leiterplatte mit Leuchtdioden		294900
7	Lichtblende		330850
8	Inneneinrichtung		294740
9	Verbindungsstreifen		294750
10	Zylinderschraube		785520
11	Stirnfenster		294640
12	Seitenfenster rechts		294680
13	Seitenfenster links		294700
14	Dachaufsatz		294610
15	Linsenkoptschraube		786820
	Lokomotiv-Unterteil (komplett)		294820
16	Treibgestell (komplett)		294840
17	Treibachsenteil mit Haftreifen		252090
18	Haftreifen		7154
19	Treibrad mit Haftreifen		253870
20	Beisatzrad	Z36/8	237940
21	Zahnrad	Z33	230650
22	Lagerbolzen		231840
23	Feldmagnet		231390
24	Anker		245480
25	Motorschild		231350
26	Zylinderschraube		785120
27	Bürstenpaar		601460
28	UKW-Drossel		600910
29	Träger		294830
30	Isolierung		294720
31	Zylinderschraube		785050
32	Zylinderschraube		785030
33	Drehgestell		294860
34	Federscheibe		401640
35	Zylinderansatzschraube		753510
36	Drehgestellrahmen		294870
37	Deichsel		300630
38	Zylinderschraube		785050
39	Unterbodenattrappe		294890
40	Drehgestellrahmen		297150
41	Stützblech		214620
42	Linsensenkschraube		786190
43	Halteplatte		258820
44	Senkschraube		756100
45	Leiterplatte (Decoder)		614860
46	Leiterplatte		294910
47	Schleifer		7164
	Kurzkupplung		701630