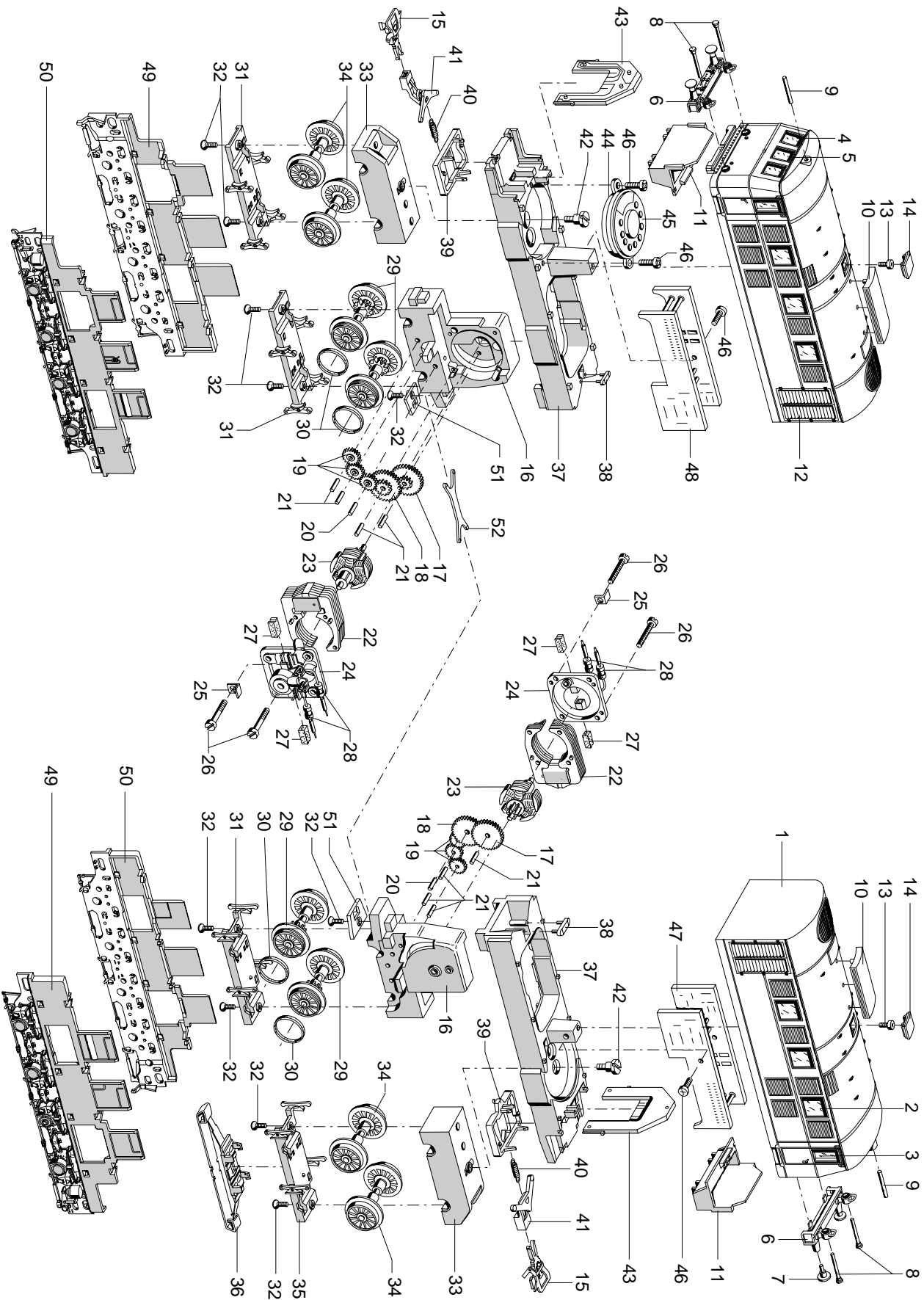


Einzelteile der Lokomotiven 34282, 34284, 37282 und 37284



Einzelteile der Lokomotiven 34282, 34284, 37282 und 37284

Lfd.Nr.	Benennung	Bestell-Nr.			
		34282	34284	37282	37284
1	Lokomotiv-Aufbau A (komplett) mit	207223	21 3172	20 7223	21 3172
2	Seitenfenster	20 6381	21 3181	20 6381	21 3181
3	Türfenster	20 6382	21 3179	20 6382	21 3179
4	Stirnfenster (rechts bei 34284 u. 37284)	20 7227	21 3177	20 7227	21 3177
	Stirnfenster (links bei 34284 u. 37284)	–	21 3175	–	21 3175
5	Stirnfenster (Mitte)	20 6383	21 3174	20 6383	21 3174
6	Pufferbohle	20 6376	20 6376	20 6376	20 6376
7	Puffer	76 1720	76 1720	76 1720	76 1720
8	Lichtkörper (unten)	20 6386	20 6386	20 6386	20 6386
9	Lichtkörper (oben)	20 6387	20 6387	20 6387	20 6387
10	Dachaufsatz	20 6389	–	20 6389	–
11	Führerstand	20 6373	20 6373	20 6373	20 6373
12	Lokomotiv-Aufbau B (komplett) mit 2 bis 11 (bei 34282 u. 37282 ohne 10)	20 7229	21 3182	20 7229	21 3182
13	Linsenkopfschraube	78 5070	78 5070	78 5070	78 5070
14	Deckel	20 6391	21 3189	20 6391	21 3189
15	Kurzkupplung	70 1630	70 1630	70 1630	70 1630
	Lokomotiv-Unterteil (komplett) bestehend aus:				
16	Treibgestell (komplett) mit	20 7211	20 7211	20 7211	20 7211
17	Beisatzrad	44 5500	44 5500	44 5500	44 5500
18	Beisatzrad	20 7217	20 7217	20 7217	20 7217
19	Zahnrad	20 6393	20 6393	20 6393	20 6393
20	Lagerbolzen und	23 1840	23 1840	23 1840	23 1840
21	Lagerbolzen	24 0970	24 0970	24 0970	24 0970
22	Feldmagnet	23 7560	23 7560	38 9000	38 9000
23	Anker	23 1440	21 0879	38 6820	38 6820
24	Motorschild	23 1350	23 1350	38 6940	38 6940
25	Lötfahne	23 1470	23 1470	23 1470	23 1470
26	Zylinderschraube	78 5140	78 5140	78 5140	78 5140
27	Bürstenpaar	60 1460	60 1460	60 1460	60 1460
28	UKW-Drossel (Entstördrossel)	60 0910	60 0910	51 6520	51 6520
29	Treibradsatz mit	20 7213	20 7213	20 7213	20 7213
30	Haftreifen	7153	7153	7153	7153
31	Bremsattrappe	20 6377	20 6377	20 6377	20 6377
32	Senkschraube	78 6790	78 6790	78 6790	78 6790
33	Drehgestell	20 7215	20 7215	20 7215	20 7215
34	Treibradsatz	20 7216	20 7216	20 7216	20 7216
35	Bremsattrappe	20 7218	20 7218	20 7218	20 7218
36	Schleifer	20 6370	20 6370	20 6370	20 6370
37	Träger	20 7219	20 7219	20 7219	20 7219
38	Haltebügel	28 5240	20 9442	28 5240	20 9442
39	Kulisse	20 6379	20 6379	20 6379	20 6379
40	Feder	20 0330	20 0330	20 0330	20 0330
41	Kupplungsdeichsel	20 6378	20 6378	20 6378	20 6378
42	Zylinderansatzschraube	75 3510	75 3510	75 3510	75 3510
43	Beleuchtungseinheit	20 6375	20 6375	20 6375	20 6375
44	Lautsprecheraufnahme	–	–	20 6388	20 6388
45	Lautsprecher	–	–	50 8601	50 8601
46	Linsenkopfschraube	78 6750	78 6750	78 6750	78 6750
47	Decoder	60 2663	60 2663	60 2664	60 2664
48	Geräuschelektronik	–	–	60 2755	60 2755
49	Lagerblende	20 7221	21 3187	20 7221	21 3187
50	Lagerblende	20 6371	21 3188	20 6371	21 3188
51	Kulisse	20 6398	20 6398	20 6398	20 6398
52	Zugstange	20 6397	20 6397	20 6397	20 6397