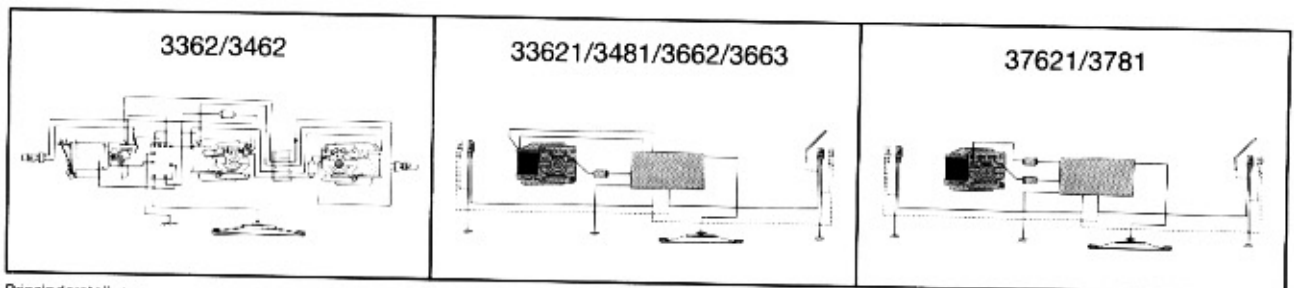
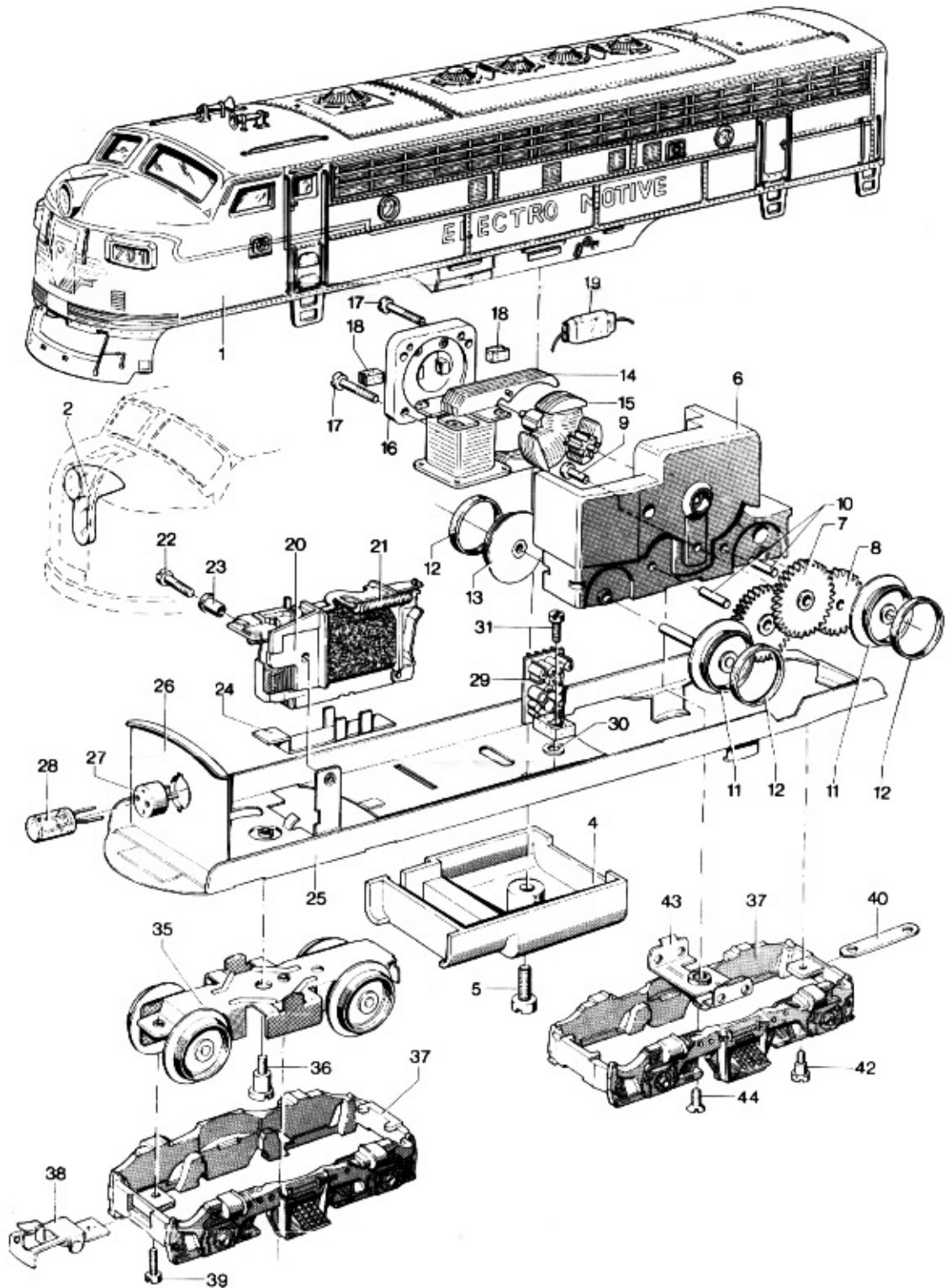


Einzelteile der Lokomotiven 3362, 33621,
3462, 3481, 3662, 3663, 37621 und 3781

märklin
HO



Prinzipdarstellung

Erhältlich beim Fachhandel

Einzelteile der Lokomotiven 3362, 33621, 3462, 3481, 3662, 3663, 37621 und 3781

Lfd. Nr.	Benennung	Bestell-Nr.							
		3362	33621	3462	3481	3662	3663	37621	3781
1	Lokomotiv-Aufbau (komplett) mit	39 9660	49 1890	43 8340	56 0840	39 9660	43 8340	49 1890	56 0840
2	Lichtkörper Lokomotiv-Aufbau hinten (komplett) mit	21 5940	21 5940	33 8890	21 5940	21 5940	33 8890	21 5940	21 5940
	Lichtkörper	33 9690	57 2220	43 8420	56 0870	39 9690	43 8420	57 2220	56 0870
3	Lokomotiv-Aufbau Mittelkasten (komplett)	21 5940	21 5940	33 8890	21 5940	21 5940	33 8890	21 5940	21 5940
		39 9710	-	43 8450	-	39 9710	43 8450	20 3651	-
4	Schürze	21 5690	28 6970	28 6970	28 6970	21 5690	28 6970	28 6970	28 6970
5	Zylinderschraube Schneepflug	78 5260	78 5260	78 5260	78 5260	78 5260	78 5260	78 5260	78 5260
		-	70 2980	49 0020	-	-	49 0020	70 2980	-
	Lokomotiv-Unterteil (komplett) bestehend aus:								
6	Treibgestell (komplett) mit	34 7530	56 2360	34 7530	56 2360	34 7530	34 7530	56 2360	56 2360
7	Beisatzrad	23 1860	23 1860	23 1860	23 1860	23 1860	23 1860	23 1860	23 1860
8	Zahnrad	23 0650	23 0650	23 0650	23 0650	23 0650	23 0650	23 0650	23 0650
9	Lagerbolzen	24 0970	24 0970	24 0970	24 0970	24 0970	24 0970	24 0970	24 0970
10	Lagerbolzen	23 1840	23 1840	23 1840	23 1840	23 1840	23 1840	23 1840	23 1840
11	Treibachsenteil mit	21 5740	29 6720	21 5740	29 6720	21 5740	21 5740	29 6720	29 6720
12	Haftreifen und	7154	7154	7154	7154	7154	7154	7154	7154
13	Treibrad mit Haftreifen	21 5670	29 6740	21 5670	29 6740	21 5670	21 5670	29 6740	29 6740
14	Feldmagnet	23 1390	23 1390	23 1390	23 1390	23 1390	23 1390	38 9000	38 9000
15	Anker	24 5480	24 5480	24 5480	24 5480	24 5480	24 5480	38 6820	38 6820
16	Motorschild	23 1350	23 1350	23 1350	23 1350	23 1350	23 1350	38 6940	38 6940
17	Zylinderschraube	78 5120	78 5120	78 5120	78 5120	78 5120	78 5120	78 5120	78 5120
18	Bürstenpaar	60 1460	60 1460	60 1460	60 1460	60 1460	60 1460	60 1460	60 1460
19	UKW-Drossel (in 3781 Entstördrossel)	60 0910	60 0910	60 0910	60 0910	60 0910	60 0910	51 6520	51 6520
20	Fahrtrichtungsschalter mit	25 2200	-	25 2200	-	-	-	-	-
21	Schalt­schieberfeder	7194	-	7194	-	-	-	-	-
22	Zylinderschraube	78 5110	-	78 5110	-	-	-	-	-
23	Isolierbuchse und	25 2210	-	25 2210	-	-	-	-	-
24	Glertschuh	24 4590	-	24 4590	-	-	-	-	-
25	Boden	34 7730	34 7730	34 7730	34 7730	34 7730	34 7730	34 7730	34 7730
26	Lampenhalter mit	28 7790	28 7790	28 7790	28 7790	28 7790	28 7790	28 7790	28 7790
27	Steckfassung	60 4180	60 4180	60 4180	60 4180	60 4180	60 4180	60 4180	60 4180
28	Glühlampe	61 0040	61 0040	61 0040	61 0040	61 0080	61 0080	61 0080	61 0080
29	Leiterplatte (Vorschalt­elektronik)	25 8910	-	25 8910	-	-	-	-	-
30	Isolierscheibe	72 1500	-	72 1500	-	-	-	-	-
31	Zylinderschraube	78 5070	-	78 5070	-	-	-	-	-
32	Boden	33 8840	-	33 8840	21 6210	33 8840	33 8840	33 8840	21 6210
33	Platine	62 3190	-	62 3190	-	-	-	-	-
34	Zylinderschraube	78 5070	-	78 5070	-	78 5070	78 5070	-	-
35	Drehgestell	21 5750	56 2370	21 5750	56 2370	21 5750	21 5750	56 2370	56 2370
36	Zylinderansatzschraube	75 3510	75 3510	75 3510	75 3510	75 3510	75 3510	75 3510	75 3510
37	Drehgestellrahmen	21 5700	21 6310	21 5700	21 6310	21 5700	21 5700	21 6310	21 6310
38	Kupplung	21 5830	21 5830	-	21 5830	21 5830	-	21 5830	21 5830
39	Zylinderschraube	75 0010	75 0010	75 0010	75 0010	75 0010	75 0010	75 0010	75 0010
40	Kupplung	28 9600	28 9600	28 9600	28 9600	28 9600	28 9600	28 9600	28 9600
41	Drehgestell	34 0460	-	34 0460	-	34 0460	34 0460	20 4212	-
42	Zylinderansatzschraube	75 3030	75 3030	75 3030	75 3030	75 3030	75 3030	75 3030	75 3030
43	Stützblech	21 4620	21 4620	21 4620	21 4620	21 4620	21 4620	21 4620	21 4620
44	Linsensenkschraube	78 6190	78 6190	78 6190	78 6190	78 6190	78 6190	78 6190	78 6190
45	Isolierung	21 4700	21 4700	21 4700	21 4700	21 4700	21 4700	21 4700	21 4700
46	Schleifer	7164	7185	7164	7185	7164	7164	7185	7185
47	Senkschraube Leiterplatte	75 6080	75 6080	75 6080	75 6080	75 6080	75 6080	75 6080	75 6080
	Decoder	-	68 9090	-	67 0040	62 4290	62 4290	-	-
	Halteplatte	-	-	-	40 5040	25 8820	25 8820	25 8820	25 8820
	Senkschraube	-	75 6790	-	78 6790	75 6100	75 6100	75 6790	78 6790

Erhältlich beim Fachhandel

Einzelteile der Lokomotiven 3362, 33621, 3462, 3481, 3662, 3663, 37621 und 3781

