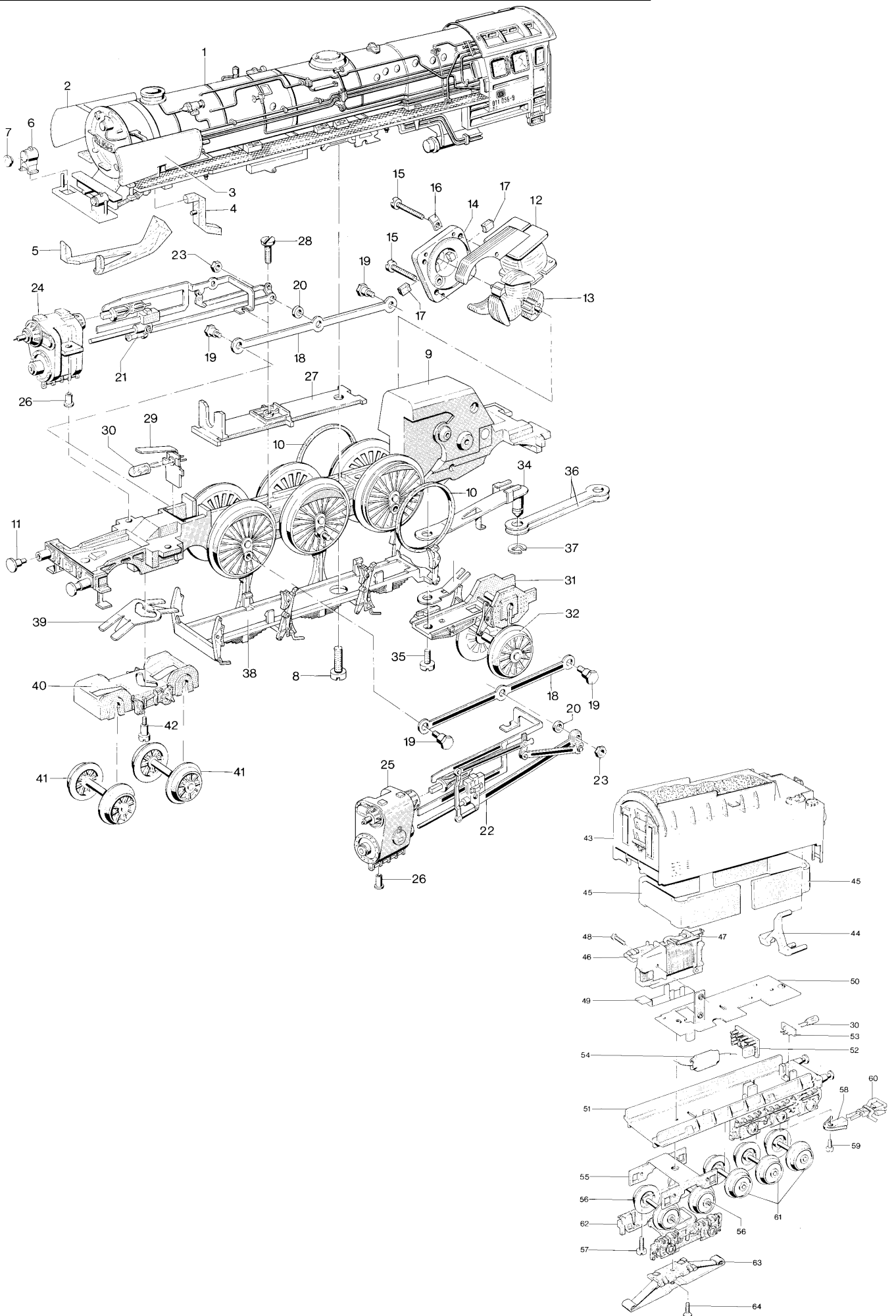


Schnellzuglokomotiven 3390, 3690 und 3790 mit Schleptender



Art. 3690

1	Lokomotiv-Aufbau (komplett)	366540
2	Windleitblech, rechts	232780
3	Windleitblech, links	366640
4	Lichtkörper	366600
5	Lichtkörper	246340
6	Laterne (ohne Linse)	242860
7	Linse	761600
8	Zylinderschraube	785290
9	Treibgestell (komplett)	340560
10	Haftreifen	7152
11	Puffer	761710
12	Feldmagnet	231390
13	Anker	231440
14	Motorschild	231350
15	Zylinderschraube	785140
16	Lötfahne	231470
17	Bürstenpaar	601460
18	Kuppelstange	343790
19	Sechskantansatzschraube (vorne)	201810
	Sechskantansatzschraube (hinten)	755230
20	Distanzring	201770
21	Gestänge (rechts)	343660
22	Gestänge (links)	343760
23	Sechskantmutter	757050
24	Zylinder (rechts)	343620
25	Zylinder (links)	343640
26	Hohlriet	780040
27	Abdeckung	343580
28	Zylinderschraube	750200
29	Federplatte	343590
30	Glühlampe	610080
31	Laufgestellrahmen	343450
32	Laufradsatz	343480
33	Blattfeder	228280
34	Deichsel	231680
35	Zylinderschraube	750180
36	Kuppelstange (zu 34353)	343550
37	Sicherungsscheibe	608020
38	Bremsattrappe	343570
39	Blattfeder	282580
40	Drehgestellrahmen	343390
41	Laufradsatz	343400
42	Zylinderansatzschraube	753000
43	Tender-Aufbau (komplett)	366500
44	Lichtkörper	366530
45	Beschwerung	343850
50	Bodenblech	246680
51	Boden-Tender	343810
53	Lampensockel	259920
54	UKW-Drossel (Entstördrossel 3790)	600910
55	Lagerblech	369760
56	Radsatz	700190
57	Zylinderschraube	750200
58	Kupplungsschacht	345760
59	Zylinderschraube	786800
60	Kurzkupplung	701630
61	Radsatz	307460
62	Drehgestellblende	343540
63	Schleifer	219250
64	Senkschraube	756100
	Decoder	602850
	Halteplatte	258820
	Senkschraube	756100