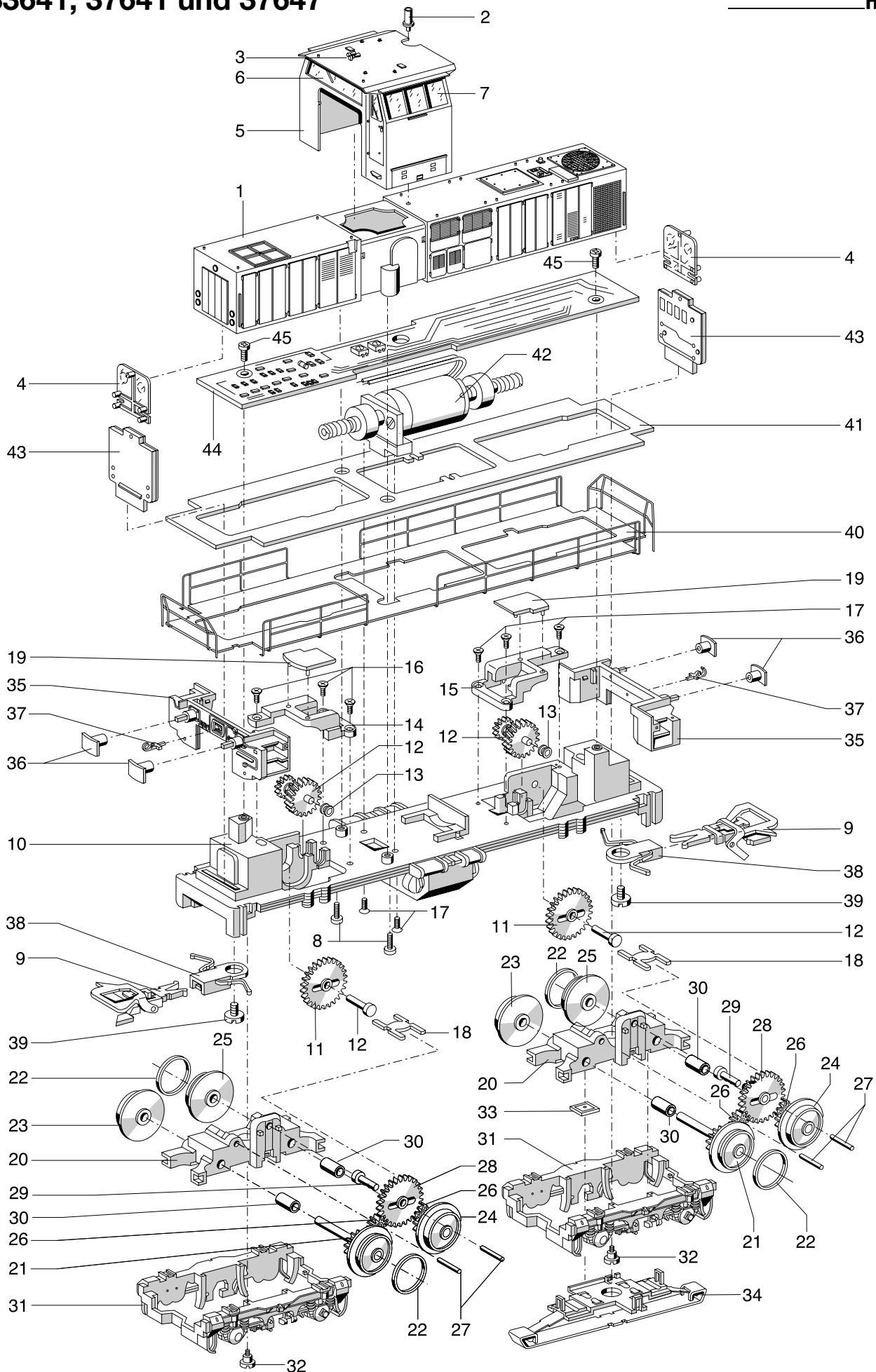


Einzelteile der Lokomotiven 33641, 37641 und 37647

märklin
HO



Erhältlich beim Fachhandel

Einzelteile der Lokomotiven 33641, 37641 und 37647

Lfd.Nr.	Benennung	Bestell-Nr.		
		33641	37641	37647
	Lokomotiv-Aufbau (komplett) bestehend aus:			
1	Lok-Gehäuse mit	209 225	209 225	209 225
2	Auspuff	213 109	213 109	309 614
3	Horn, groß	206 616	206 616	206 616
	Horn, klein	206 617	206 617	206 617
4	Lichtkörper	207 971	207 971	207 971
5	Führerhaus	209 226	209 226	309 617
6	Stirnfenster	209 228	209 228	209 228
7	Seitenfenster	209 227	209 227	209 227
8	Zylinderschraube	785 110	785 110	785 110
9	Kurzkupplung	701 630	701 630	701 630
	Lokomotiv-Unterteil (komplett) bestehend aus:			
10	Träger mit	209 502	209 502	309 571
11	Zwischenrad und	223 380	223 380	223 380
12	Lagerbolzen	209 503	209 503	209 503
13	Antriebswelle	209 218	209 218	209 218
14	Lagerbuchse	280 800	280 800	280 800
15	Lagerbock, hinten	207 981	207 981	207 981
16	Lagerbock, vorne	207 979	207 979	207 979
17	Senkschraube	786 790	786 790	786 790
18	Mitnehmer	207 982	207 982	207 982
19	Abdeckung	212 694	212 694	212 694
20	Treibgestell (komplett) mit	209 212	209 212	209 212
21	Treibachsenteil mit	209 214	209 214	209 214
22	Haftreifen	7 154	7 154	7 154
23	Treibrad	254 420	254 420	254 420
24	Treibachsenteil	209 215	209 215	209 215
25	Treibrad mit Haftreifen	253 870	253 870	253 870
26	Zahnrad	208 433	208 433	208 433
27	Lagerbolzen	231 840	231 840	231 840
28	Zwischenrad	223 380	223 380	223 380
29	Lagerbolzen und	209 503	209 503	209 503
30	Buchse	212 067	212 067	212 067
31	Drehgestellblende	207 963	207 963	309 609
32	Zylinderansatzschraube	755 020	755 020	755 020
33	Kontaktplatte	209 216	209 216	209 216
34	Schleifer	209 217	209 217	209 217
35	Pufferbohle	207 969	207 969	309 622
36	Puffer	209 229	209 229	309 624
37	Haken	282 390	282 390	309 625
38	Kupplungsschacht	286 400	286 400	286 400
39	Zylinderschraube	750 180	750 180	750 180
40	Geländer	209 224	209 224	309 607
41	Umlauf	209 223	209 223	309 606
42	Motor (komplett)	209 219	209 219	209 219
43	Beleuchtungseinheit	207 973	207 973	207 973
44	Decoder	209 394	207 972	207 972
45	Zylinderschraube	786 750	786 750	786 750