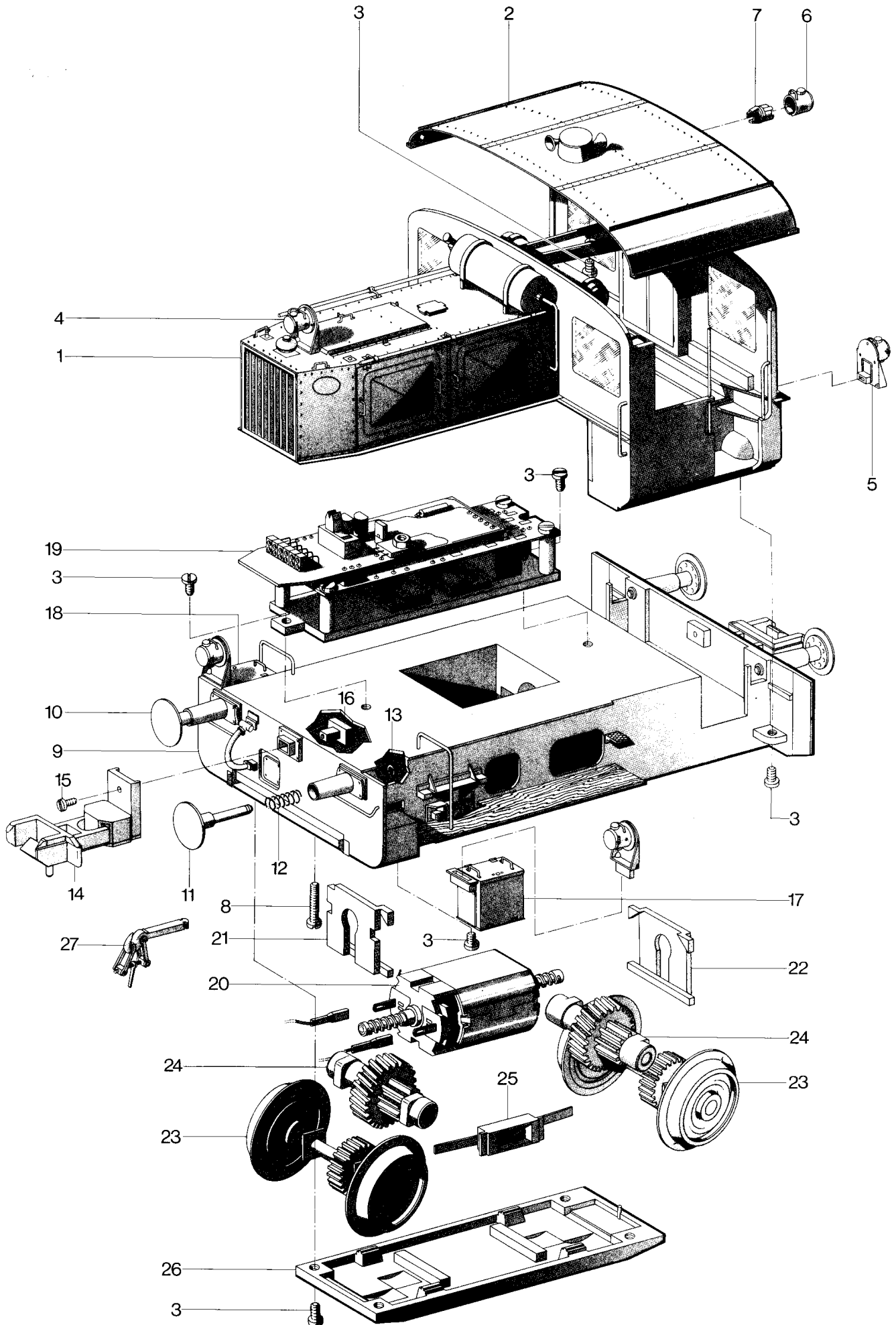


# Diesellokomotiven (Köf) 5506, 5574, 5577 und 5579



# Diesellokomotiven (Köf) 5579

---

Lfd. Nr.	Benennung	
		<b>5579</b>
1	Lokomotiv-Aufbau (komplett) mit	37 264
2	Dach	38 778
3	Zylinderschraube	78 535
4	Laterne vorne (komplett) mit Glühlampe	37 251  61 577
5	Laterne hinten (komplett) mit Glühlampe	37 254  61 577
6	Lampengehäuse	37 252
7	Lampenhalter Glühlampe	38 776 61 577
8	Zylinderschraube	78 493
	Lokomotiv-Unterteil (komplett) bestehend aus:	37 030
9	Treibgestell (komplett) mit	37 031
10	Puffer gewölbt	76 174
11	Puffer flach	76 173
12	Druckfeder	76 566
13	Sicherungsscheibe	60 804
14	Kupplung	33 097
15	Zylinderschraube und	75 028
16	Gegenhalter	37 263
17	Batteriekasten links mit Laterne vorne (komplett)	38 760  38 759
18	Batteriekasten rechts mit Laterne vorne (komplett)	38 762  38 759
19	Decoder	62 001
20	Motor (komplett)	33 227
21	Motorlager vorne	36 642
22	Motorlager hinten	36 643
23	Treibradsatz	36 645
24	Vorgelege	33 254
25	Stromabnehmer	33 173
26	Getriebedeckel	38 755
27	Schraubenkupplung im Beipack	37 858